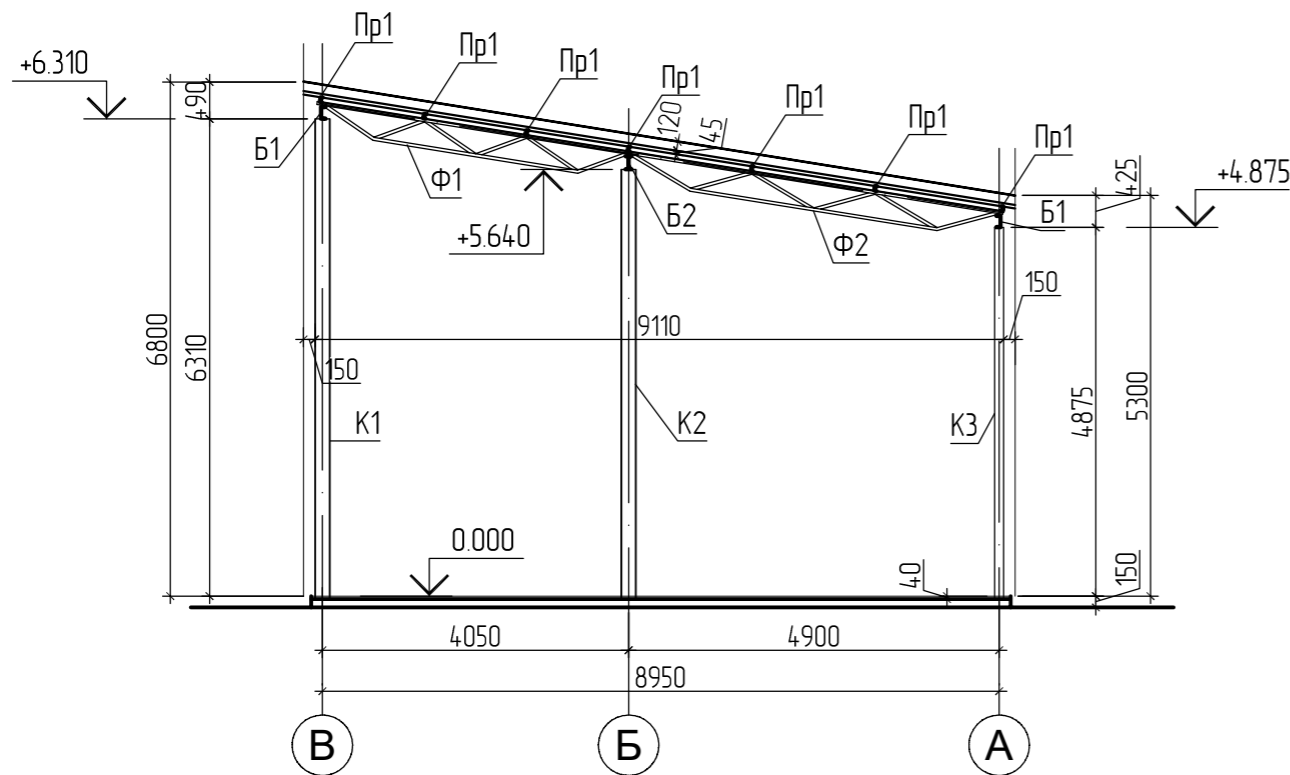


СПЕЦИФІКАЦІЯ ВЕРТИКАЛЬНИХ ЕЛЕМЕНТІВ КАРКАСУ

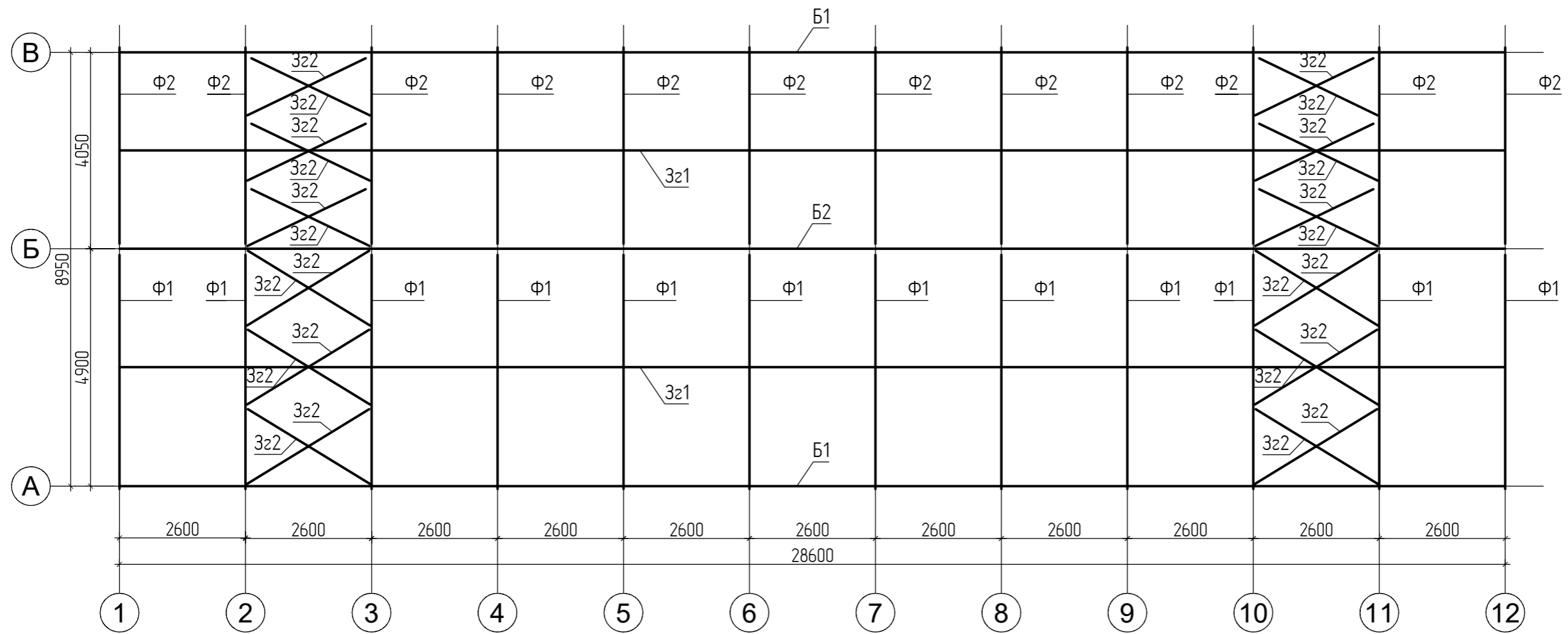
Поз.	Позначення	Найменування	Кіл.	Маса од.,кг.	Примітка
3б1		Зв'язь 3б1	2	48.12	96.2
3б2		Зв'язь 3б2	2	60.82	122
3б3		Зв'язь 3б3	2	103.68	207
K1		Колона K1	12	143.31	1720
K2		Колона K2	7	124.47	871
K3		Колона K3	12	78.49	942



- Зварювання виконувати електродами Е-42А по ДСТУ EN ISO 2560:2014.
- Катети зварювальних швів прийняті по найменшій товщині зварювальних елементів.
- Усі металеві елементи пофарбувати емаллю ПФ-133 по ГОСТ 926-82 за два рази по ґрунту ГФ-021 по ГОСТ 25129-82*.

Погоджено:	
Зам. інв. №	
Підпис і дата	
Інв. № ор.	

						914-09-2023-КМ			
						Офісна будівля в м. Київ			
Зм.	Кільк.	Арк.	№ док.	Підп.	Дата				
Перевірив	Колесов			<i>В. Колесов</i>		Каркас	Стадія	Аркуш	Аркушів
Виконав	Коваленко						РП	2	
Норм.контр.	Колесов			<i>В. Колесов</i>		План вертикальних елементів каркасу	фізична особа-підприємець Колесов В.О. АР № 007874		



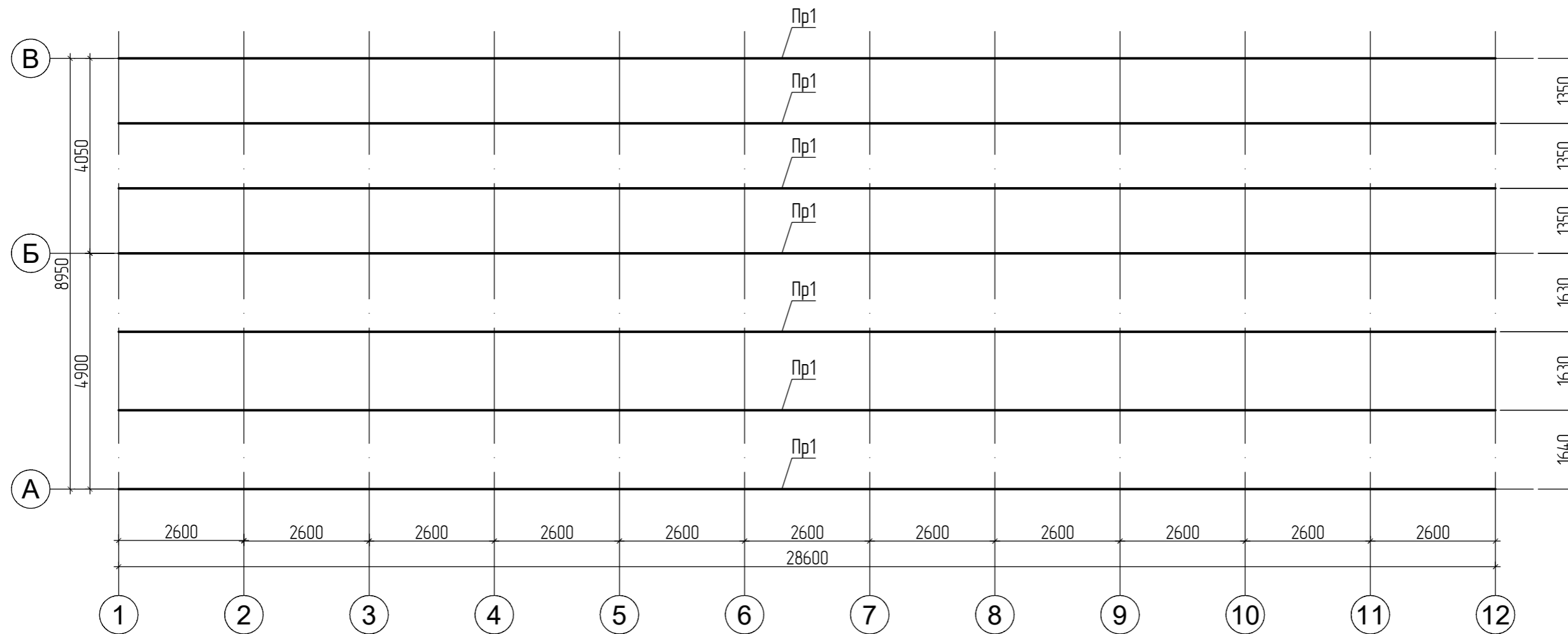
СПЕЦИФІКАЦІЯ ЕЛЕМЕНТІВ НЕСУЧИХ КОНСТРУКЦІЙ ПОКРИТТЯ

Поз.	Позначення	Найменування	Кіл.	Маса од.,кз.	Примітка
Ф2		Ферма Ф2	12	47.41	569
Ф1		Ферма Ф1	12	40.5	486
Б1	ДСТУ 3436-96	Швелер 16 ДСТУ 3436-96 С235 ДСТУ 7749:2015	м.п. 57.2	14.2	812
Б2	ДСТУ 8768:2018	Двутавр 18 ДСТУ 8768:2018 С235 ДСТУ 7749:2015	м.п. 28.6	18.4	526
Зз1	ДСТУ 8940:2019	Труба 60x40x3 ДСТУ 8940:2019 С235 ДСТУ 7749:2015	м.п. 57.2	4.25	243
Зз2	ДСТУ 8940:2019	Труба 60x40x3 ДСТУ 8940:2019 С235 ДСТУ 7749:2015	м.п. 74.4	4.25	316

- Ферми Ф1 та Ф2 після монтажу зварити між собою.
- Зв'язки Зз1 встановлювати в рівеня нижнього поясу ферм, Зз2 в рівені верхнього поясу.
- Зварювання виконувати електродами Е-42А по ДСТУ EN ISO 2560:2014.
- Катети зварювальних швів прийняти по найменшій товщині зварювальних елементів.
- Усі металеві елементи пофарбувати емаллю ПФ-133 по ГОСТ 926-82 за два рази по ґрунту ГФ-021 по ГОСТ 25129-82*.
- Всі замкнені профілі повинні бути загерметизовані.

						914-09-2023-КМ		
						Офісна будівля в м. Київ		
Зм.	Кільк.	Арк.	№ док.	Підп.	Дата			
Перевірив	Колесов			<i>В. Кош</i>		Каркас		
Виконав	Коваленко					РП	3	Аркушів
						План несучих конструкцій покриття		
Норм.контр.	Колесов			<i>В. Кош</i>		фізична особа-підприємець Колесов В.О. АР № 007874		

Погоджено:	
Зам. інв. №	
Підпис і дата	
Інв. № оп.	



СПЕЦИФІКАЦІЯ ЕЛЕМЕНТІВ ПРОГОНІВ

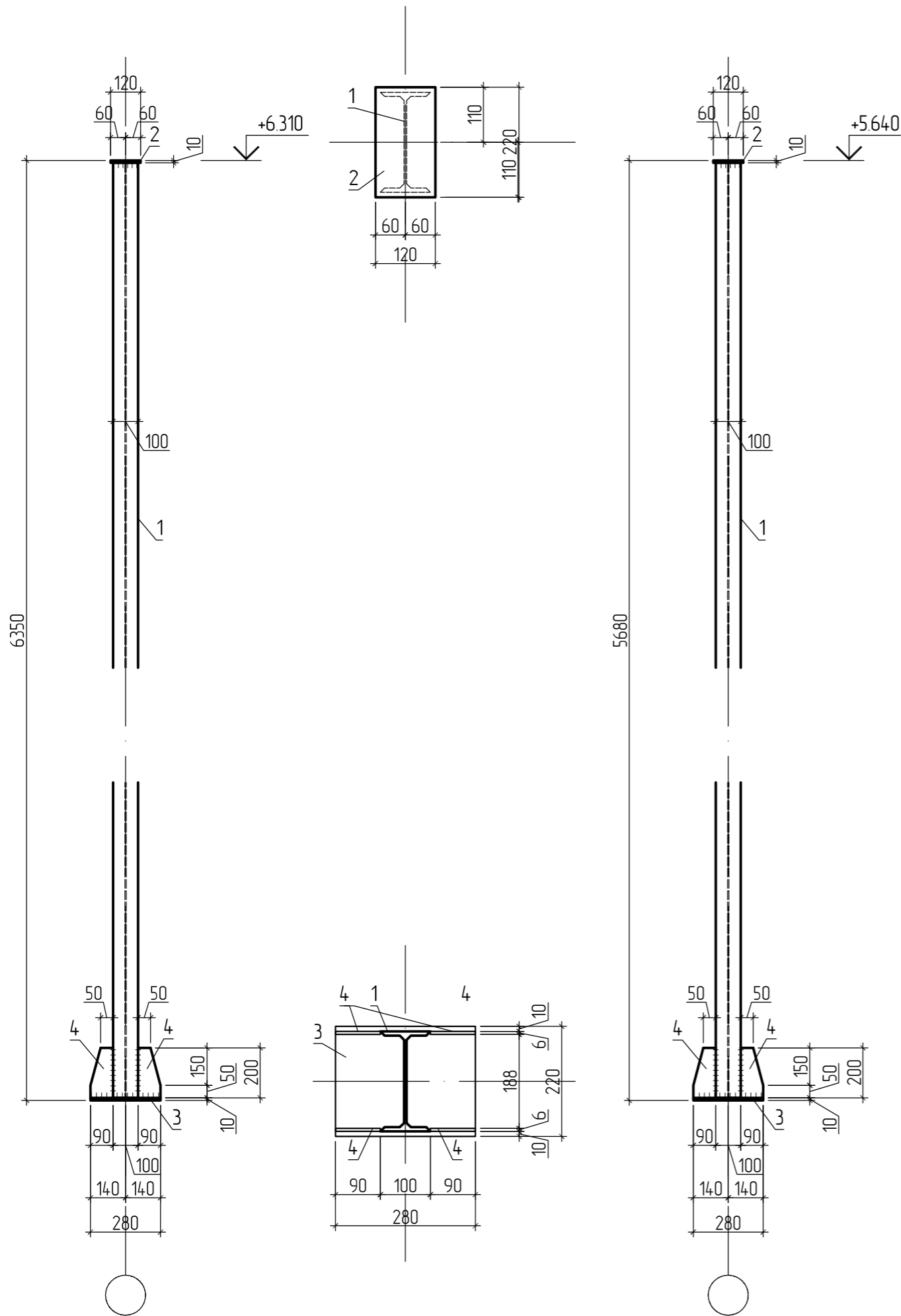
Поз.	Позначення	Найменування	Кіл.	Маса од.,кг.	Примітка
Пр1	ДСТУ 3436-96	Швелер 6.5 ДСТУ 3436-96 С235 ДСТУ 7749:2015 м.п.	200.2	5.9	1181

- Зварювання виконувати електродами Е-42А по ДСТУ EN ISO 2560:2014.
- Катети зварювальних швів прийняти по найменшій товщині зварювальних елементів.
- Усі металеві елементи пофарбувати емаллю ПФ-133 по ГОСТ 926-82 за два рази по ґрунту ГФ-021 по ГОСТ 25129-82*.

Погоджено:	
Зам. інв. №	
Підпис і дата	
Інв. № ор.	

						914-09-2023-КМ			
						Офісна будівля в м. Київ			
Зм.	Кільк.	Арк.	№ док.	Підп.	Дата				
Перевірів	Колесов			<i>В. Колесов</i>		Каркас	Стадія	Аркуш	Аркушів
Виконав	Коваленко						РП	4	
						План прогонів	фізична особа-підприємець		
Норм.контр.	Колесов			<i>В. Колесов</i>			Колесов В.О. АР № 007874		

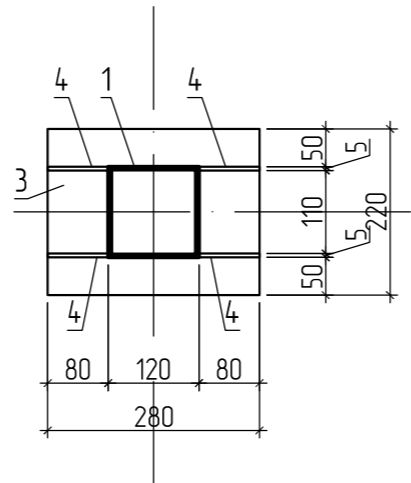
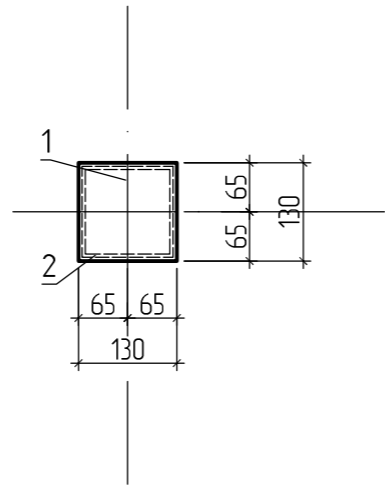
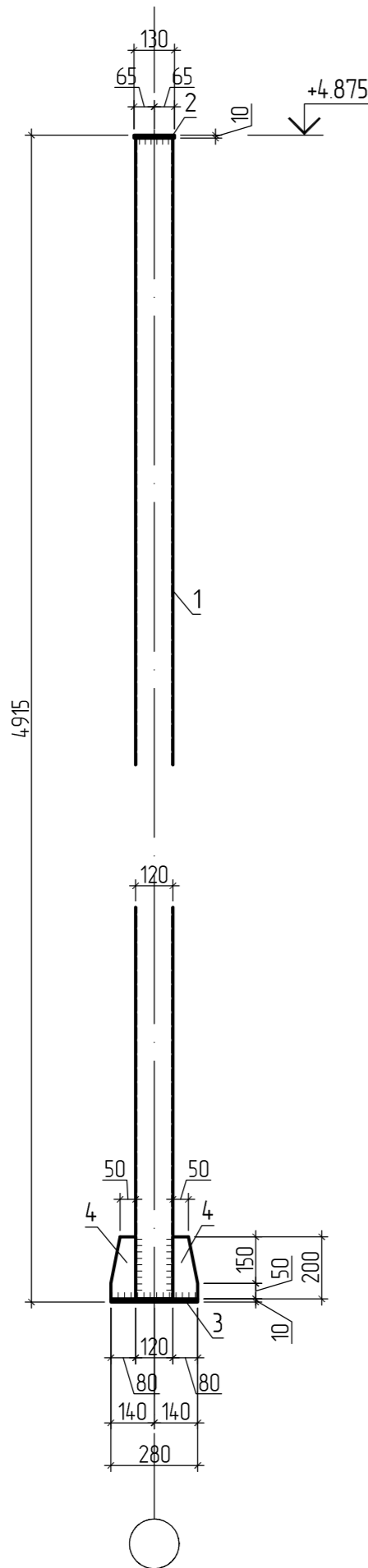
Інв. № ор.	Підпис і дата	Зам. інв. №	Погоджено:



Поз.	Позначення	Найменування	Кіл.	Маса од.,кз.	Примітка
Колона К1					
1	ДСТУ 8768:2018	Двотавр 20 ДСТУ 8768:2018 С235 ДСТУ 7749:2015 L=6330	1	133	133
2	ДСТУ 4747-2007	Смуга 10x120 ДСТУ 4747-2007 С235 ДСТУ 7749:2015 L=220	1	2.07	2.07
3	ДСТУ 4747-2007	Полоса 10x220 ДСТУ 4747-2007 С235 ДСТУ 7749:2015 L=280	1	4.84	4.84
4	ДСТУ 4747-2007	Смуга 6x90 ДСТУ 4747-2007 С235 ДСТУ 7749:2015 L=200	4	0.85	3.40
Колона К2					
1	ДСТУ 8768:2018	Двотавр 20 ДСТУ 8768:2018 С235 ДСТУ 7749:2015 L=5660	1	119	119
2	ДСТУ 4747-2007	Смуга 10x120 ДСТУ 4747-2007 С235 ДСТУ 7749:2015 L=220	1	2.07	2.07
3	ДСТУ 4747-2007	Смуга 10x220 ДСТУ 4747-2007 С235 ДСТУ 7749:2015 L=280	0	4.84	
4	ДСТУ 4747-2007	Смуга 6x90 ДСТУ 4747-2007 С235 ДСТУ 7749:2015 L=200	4	0.85	3.40

914-09-2023-КМ						
Офісна будівля в м. Київ						
Зм.	Кільк.	Арк.	№ док.	Підп.	Дата	
Перевірів	Колесов			<i>В. Колесов</i>		
Виконав	Коваленко					
Норм. контр.	Колесов			<i>В. Колесов</i>		
Каркас				Стадія	Аркуш	Аркушів
Колони К1, К2				РП	5	
				фізична особа-підприємець Колесов В.О. АР № 007874		

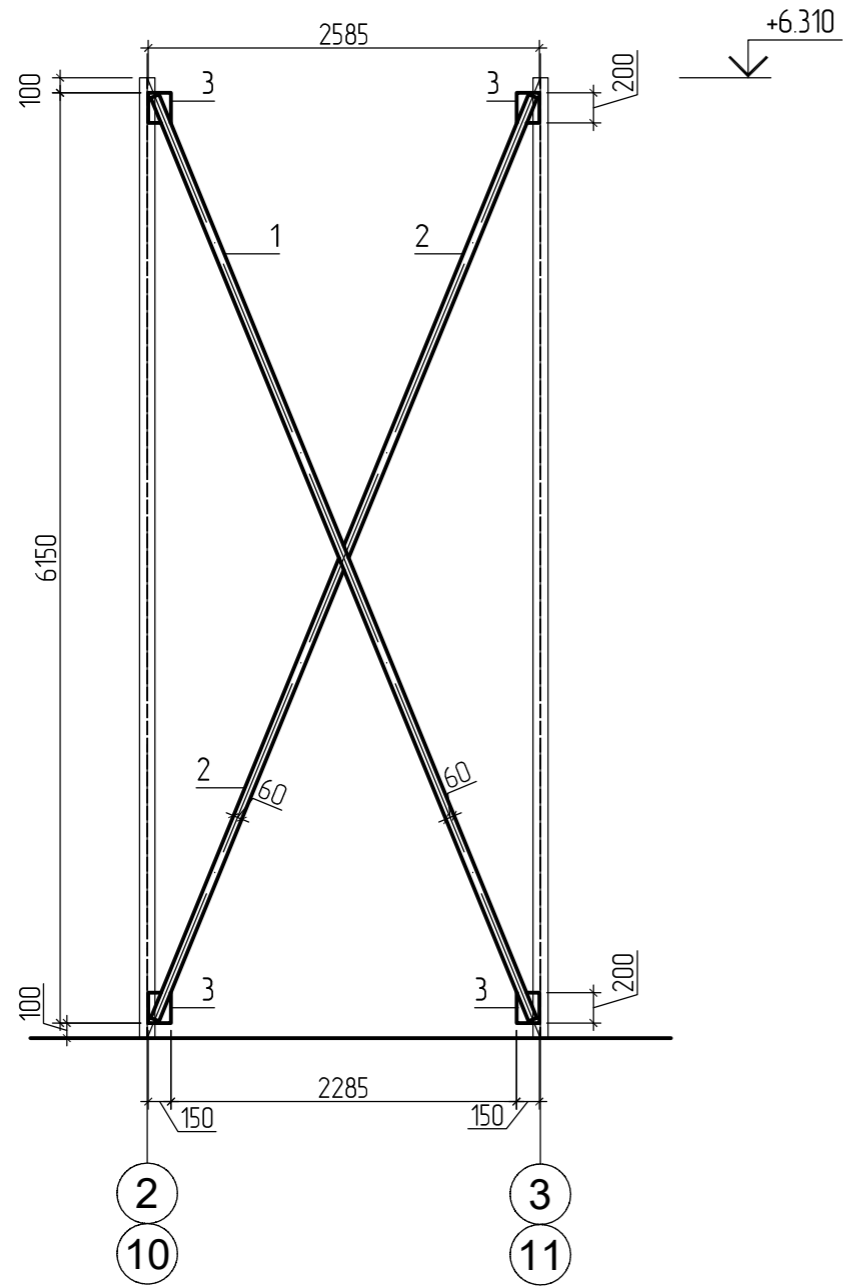
Погоджено:	
Зам. інв. №	
Підпис і дата	
Інв. № оп.	



Поз.	Позначення	Найменування	Кіл.	Маса од.,кз.	Примітка
		Колона КЗ			
1	ДСТУ 8940:2019	Труба $\frac{120 \times 120 \times 4 \text{ ДСТУ 8940:2019}}{С235 \text{ ДСТУ 7749:2015}} L=4895$	1	69.8	69.8
2	ДСТУ 4747-2007	Смуга $\frac{10 \times 130 \text{ ДСТУ 4747-2007}}{С235 \text{ ДСТУ 7749:2015}} L=130$	1	133	133
3	ДСТУ 4747-2007	Смуга $\frac{10 \times 220 \text{ ДСТУ 4747-2007}}{С235 \text{ ДСТУ 7749:2015}} L=280$	1	4.84	4.84
4	ДСТУ 4747-2007	Смуга $\frac{5 \times 80 \text{ ДСТУ 4747-2007}}{С235 \text{ ДСТУ 7749:2015}} L=200$	4	0.63	2.52

						914-09-2023-КМ			
						Офісна будівля в м. Київ			
Зм.	Кільк.	Арк.	№ док.	Підп.	Дата				
Перевірив	Колесов			<i>В. Кош</i>		Каркас	Стадія	Аркуш	Аркушів
Виконав	Коваленко						РП	6	
						Колона КЗ	фізична особа-підприємець		
Норм.контр.	Колесов			<i>В. Кош</i>			Колесов В.О. АР № 007874		

Зв'язок 3б2



Зв'язок 3б1

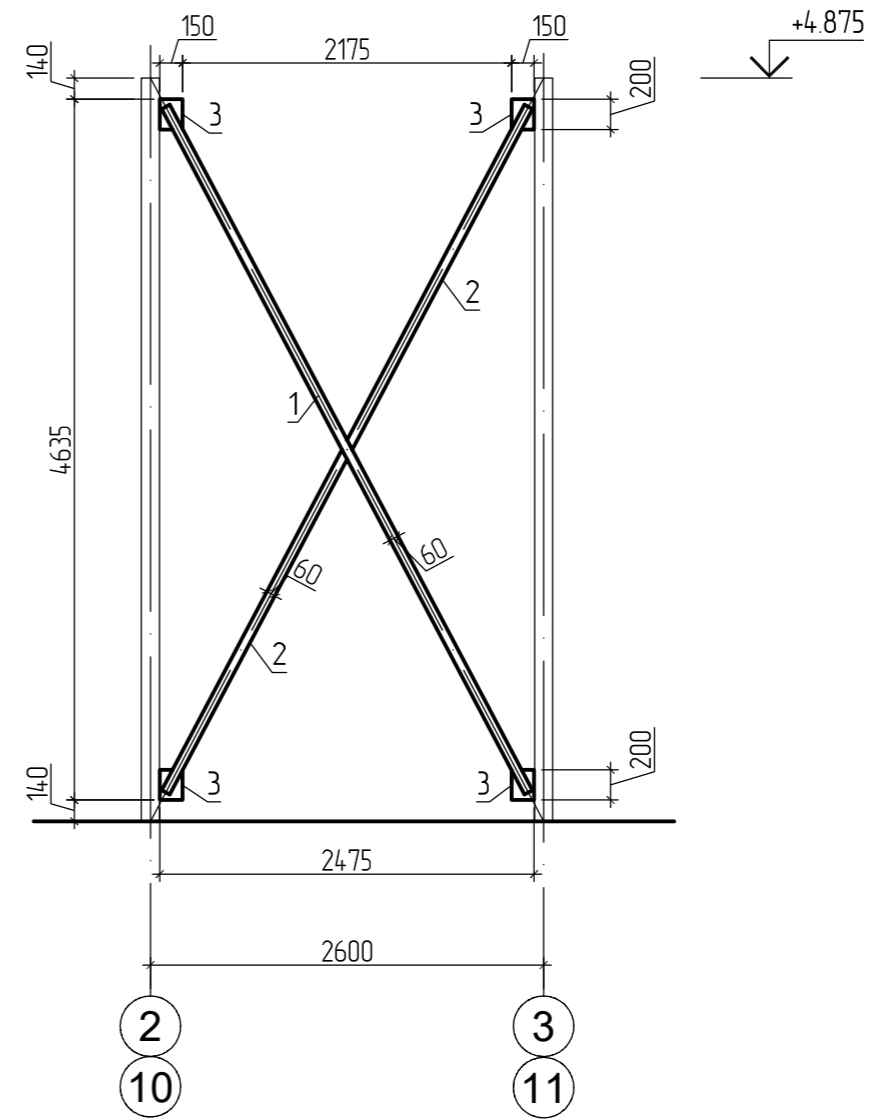
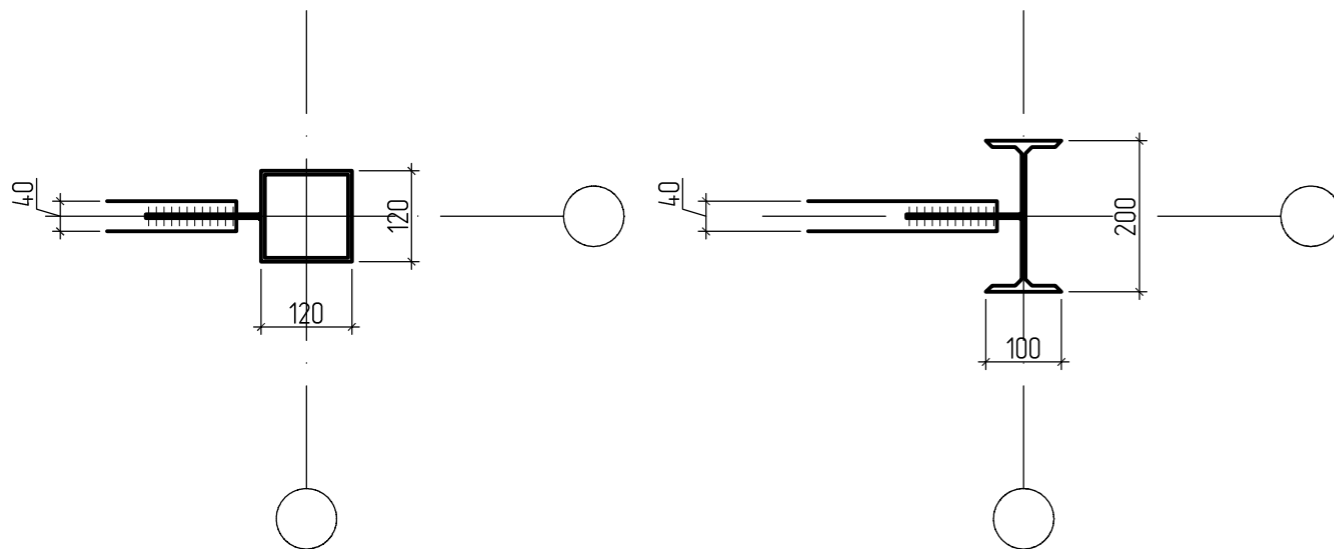


Схема встановлення зв'язків

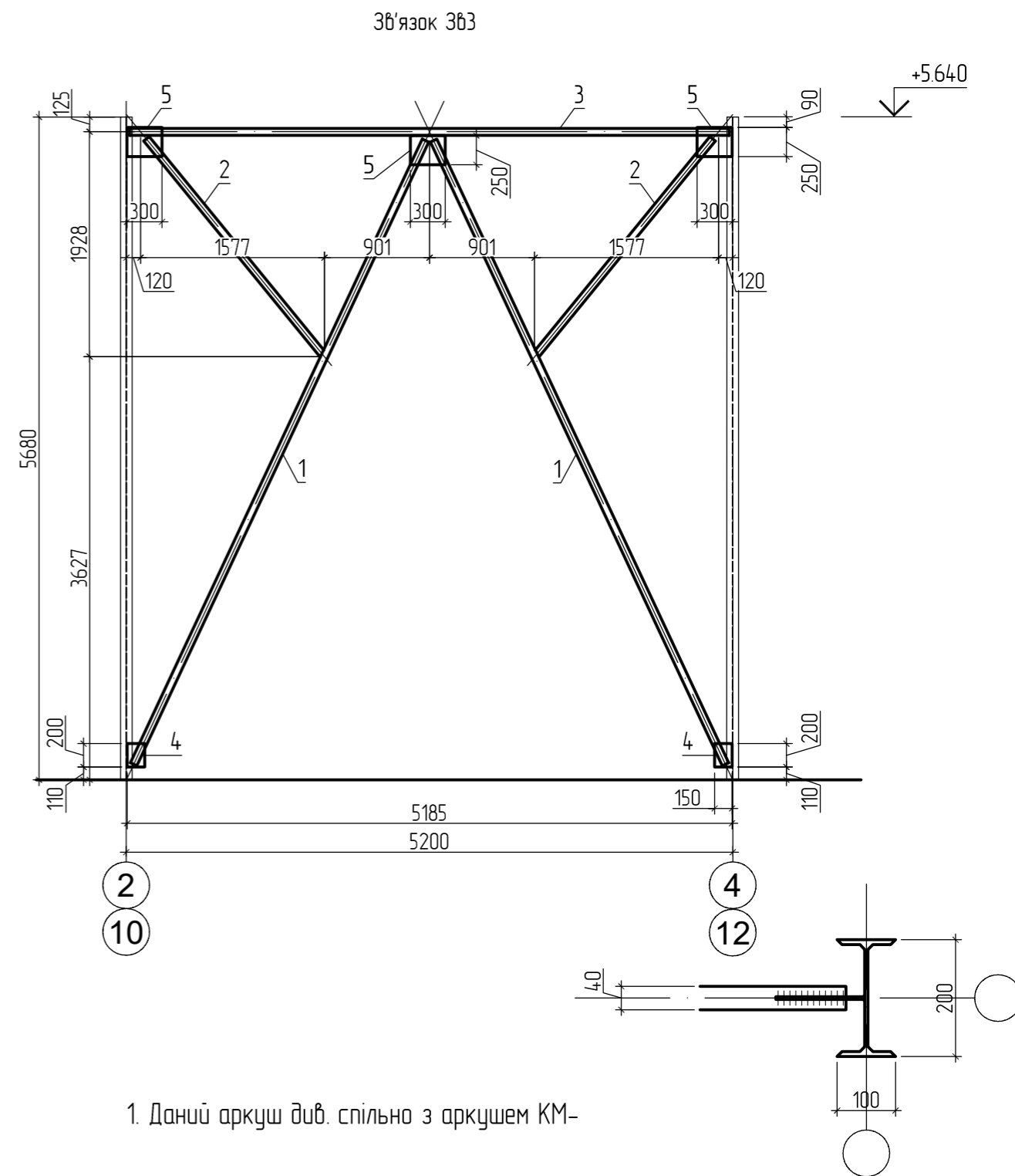


- Зварювання виконувати електродами Е-42А по ДСТУ EN ISO 2560:2014.
- Катети зварювальних швів прийняти по найменшій товщині зварювальних елементів.
- Усі металеві елементи пофарбувати емаллю ПФ-133 по ГОСТ 926-82 за два рази по ґрунту ГФ-021 по ГОСТ 25129-82*.
- Всі замкнені профілі повинні бути загерметизовані.
- Специфікація елементів див. аркуш КМ-

Погоджено:	
Зам. інв. №	
Підпис і дата	
Інв. № ор.	

						914-09-2023-КМ			
						Офісна будівля в м. Київ			
Зм.	Кільк.	Арк.	№ док.	Підп.	Дата				
Перевірів	Колесов			<i>В. Кош</i>		Каркас	Стадія	Аркуш	Аркушів
Виконав	Коваленко						РП	7	
						Зв'язки 3б1... 3б2			
Норм. контр.	Колесов			<i>В. Кош</i>		фізична особа-підприємець Колесов В.О. АР № 007874			

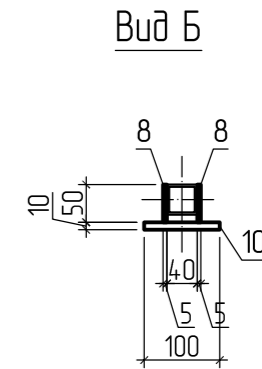
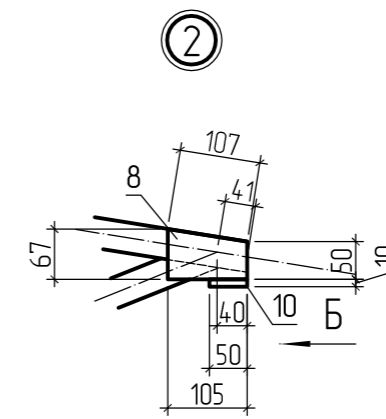
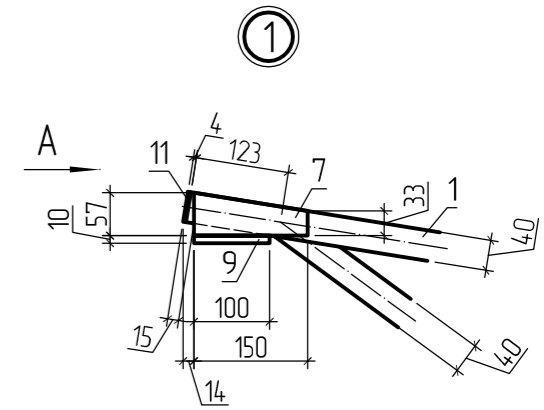
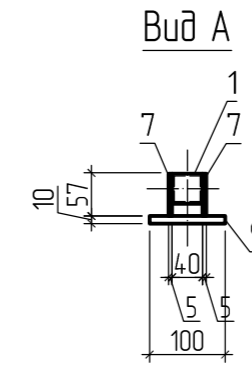
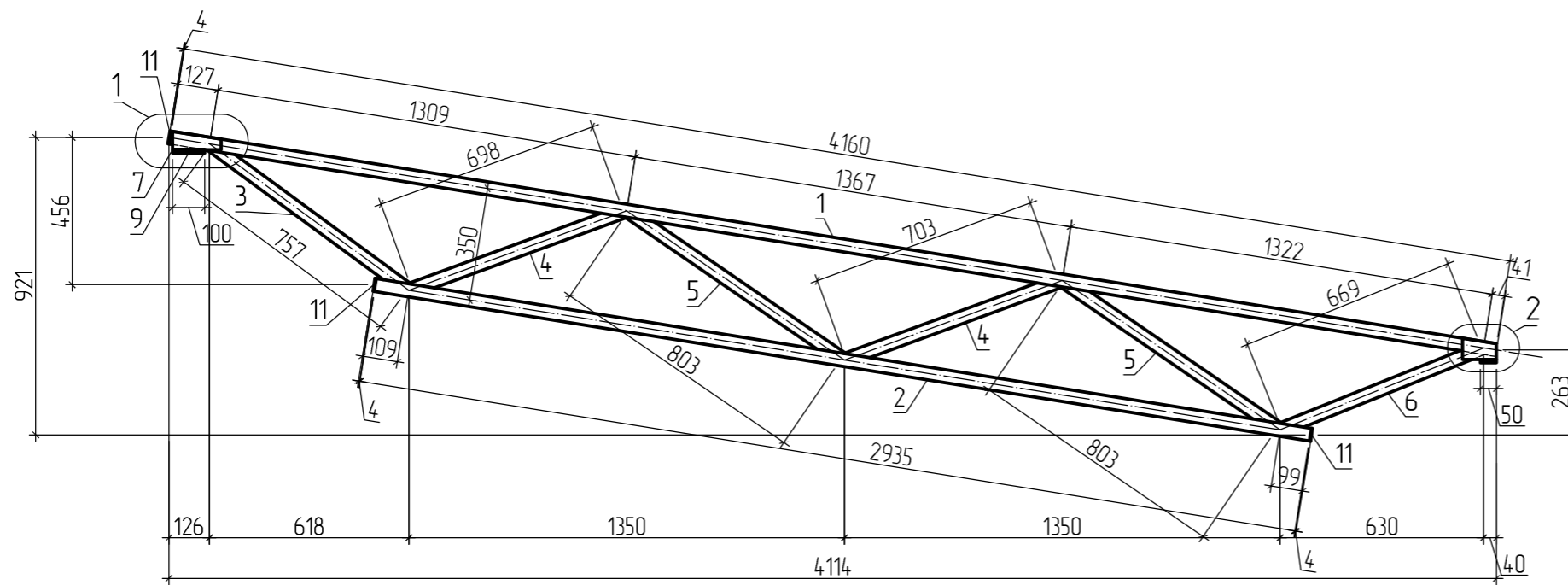
Поз.	Позначення	Найменування	Кіл.	Маса од.,кз.	Примітка
		Зв'язь Зб1			
1	ДСТУ 8940:2019	Труба $\frac{60 \times 40 \times 3 \text{ ДСТУ 8940:2019}}{С235 \text{ ДСТУ 7749:2015}} L=5130$	1	218	218
2	ДСТУ 8940:2019	Труба $\frac{60 \times 40 \times 3 \text{ ДСТУ 8940:2019}}{С235 \text{ ДСТУ 7749:2015}} L=2550$	2	10.8	216
3	ДСТУ 4747-2007	Смуга $\frac{5 \times 150 \text{ ДСТУ 4747-2007}}{С235 \text{ ДСТУ 7749:2015}} L=200$	4	1.18	4.72
		Зв'язь Зб2			
1	ДСТУ 8940:2019	Труба $\frac{60 \times 40 \times 3 \text{ ДСТУ 8940:2019}}{С235 \text{ ДСТУ 7749:2015}} L=6600$	1	28.1	28.1
2	ДСТУ 8940:2019	Труба $\frac{60 \times 40 \times 3 \text{ ДСТУ 8940:2019}}{С235 \text{ ДСТУ 7749:2015}} L=3300$	2	14.0	28.0
3	ДСТУ 4747-2007	Смуга $\frac{5 \times 150 \text{ ДСТУ 4747-2007}}{С235 \text{ ДСТУ 7749:2015}} L=200$	4	1.18	4.72
		Зв'язь Зб3			
1	ДСТУ 8940:2019	Труба $\frac{60 \times 40 \times 3 \text{ ДСТУ 8940:2019}}{С235 \text{ ДСТУ 7749:2015}} L=5900$	2	25.1	50.2
2	ДСТУ 8940:2019	Труба $\frac{60 \times 40 \times 3 \text{ ДСТУ 8940:2019}}{С235 \text{ ДСТУ 7749:2015}} L=2390$	2	10.2	20.4
3	ДСТУ 8940:2019	Труба $\frac{60 \times 40 \times 3 \text{ ДСТУ 8940:2019}}{С235 \text{ ДСТУ 7749:2015}} L=5150$	1	219	219
4	ДСТУ 4747-2007	Смуга $\frac{5 \times 150 \text{ ДСТУ 4747-2007}}{С235 \text{ ДСТУ 7749:2015}} L=200$	2	1.18	2.36
5	ДСТУ 4747-2007	Лист $\frac{5 \times 250 \times 300 \text{ ДСТУ 4747-2007}}{С235 \text{ ДСТУ 7749:2015}}$	3	2.94	8.82



1. Даний аркуш див. спільно з аркушем КМ-

Погоджено:	
Зам. інв. №	
Підпис і дата	
Інв. № ор.	

						914-09-2023-КМ			
						Офісна будівля в м. Київ			
Зм.	Кільк.	Арк.	№ док.	Підп.	Дата				
Перевірюв	Колесов			<i>В. Кош</i>		Каркас	Стадія	Аркуш	Аркушів
Виконав	Коваленко						РП	8	
Норм. контр.	Колесов			<i>В. Кош</i>		Зв'язок Зб3 Специфікація елементів Зв'язків Зб1... Зб3			
						фізична особа-підприємець Колесов В.О. АР № 007874			

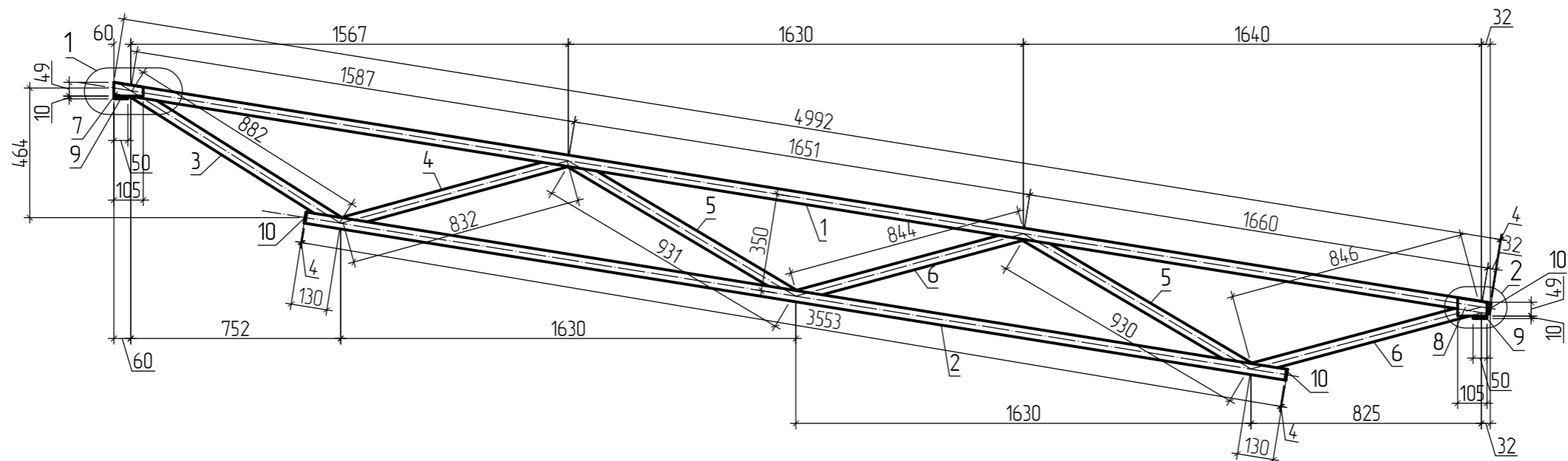


Поз.	Позначення	Найменування	Кіл.	Маса од.,кз.	Примітка
1	ДСТУ 8940:2019	Труба $\frac{40 \times 40 \times 3 \text{ ДСТУ 8940:2019}}{С235 \text{ ДСТУ 7749:2015}}$ L=4160	1	13.7	13.7
2	ДСТУ 8940:2019	Труба $\frac{40 \times 40 \times 3 \text{ ДСТУ 8940:2019}}{С235 \text{ ДСТУ 7749:2015}}$ L=2935	1	9.69	9.69
3	ДСТУ 8940:2019	Труба $\frac{40 \times 40 \times 3 \text{ ДСТУ 8940:2019}}{С235 \text{ ДСТУ 7749:2015}}$ L=755	1	2.49	2.49
4	ДСТУ 8940:2019	Труба $\frac{40 \times 40 \times 3 \text{ ДСТУ 8940:2019}}{С235 \text{ ДСТУ 7749:2015}}$ L=700	2	2.31	4.62
5	ДСТУ 8940:2019	Труба $\frac{40 \times 40 \times 3 \text{ ДСТУ 8940:2019}}{С235 \text{ ДСТУ 7749:2015}}$ L=800	2	2.64	5.28
6	ДСТУ 8940:2019	Труба $\frac{40 \times 40 \times 3 \text{ ДСТУ 8940:2019}}{С235 \text{ ДСТУ 7749:2015}}$ L=670	1	2.21	2.21
7	ДСТУ 4747-2007	Смуга $\frac{5 \times 55 \text{ ДСТУ 4747-2007}}{С235 \text{ ДСТУ 7749:2015}}$ L=150	2	0.32	0.64
8	ДСТУ 4747-2007	Смуга $\frac{5 \times 65 \text{ ДСТУ 4747-2007}}{С235 \text{ ДСТУ 7749:2015}}$ L=105	2	0.27	0.54
9	ДСТУ 4747-2007	Смуга $\frac{10 \times 100 \text{ ДСТУ 4747-2007}}{С235 \text{ ДСТУ 7749:2015}}$ L=100	1	0.79	0.79
10	ДСТУ 4747-2007	Смуга $\frac{10 \times 50 \text{ ДСТУ 4747-2007}}{С235 \text{ ДСТУ 7749:2015}}$ L=100	1	0.39	0.39
11	ДСТУ 4747-2007	Смуга $\frac{4 \times 40 \text{ ДСТУ 4747-2007}}{С235 \text{ ДСТУ 7749:2015}}$ L=40	3	0.05	0.15

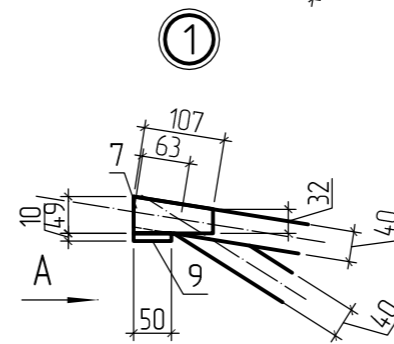
- Зварювання виконувати електродами Е-42А по ДСТУ EN ISO 2560:2014.
- Катети зварювальних швів прийняти по найменшій товщині зварювальних елементів.
- Усі металеві елементи пофарбувати емаллю ПФ-133 по ГОСТ 926-82 за два рази по ґрунту ГФ-021 по ГОСТ 25129-82*.
- Всі замкнені профілі повинні бути загерметизовані.

						914-09-2023-КМ			
						Офісна будівля в м. Київ			
Зм.	Кільк.	Арк.	№ док.	Підп.	Дата				
						Каркас	Стадія	Аркуш	Аркушів
							РП	9	
						Ферма Ф1	фізична особа-підприємець		
							Колесов В.О.		
						АР № 007874			
Норм. контр.	Колесов								

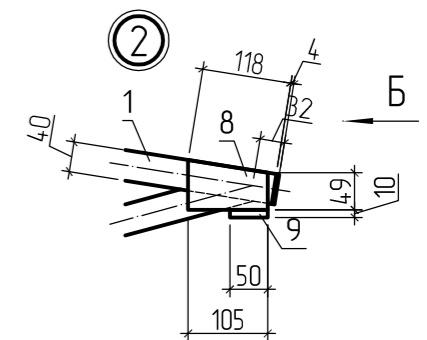
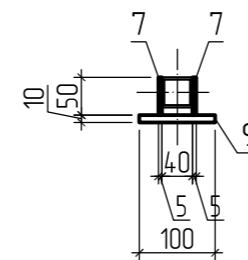
Погоджено:	
Зам. інв. №	
Підпис і дата	
Інв. № ор.	



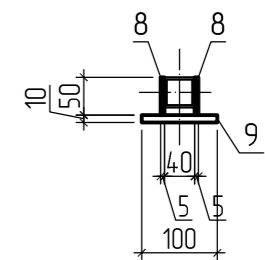
Поз.	Позначення	Найменування	Кіл.	Маса од.,кз.	Примітка
1	ДСТУ 8940:2019	Труба $\frac{40 \times 40 \times 3 \text{ ДСТУ 8940:2019}}{С235 \text{ ДСТУ 7749:2015}}$ L=4990	1	16.5	16.5
2	ДСТУ 8940:2019	Труба $\frac{40 \times 40 \times 3 \text{ ДСТУ 8940:2019}}{С235 \text{ ДСТУ 7749:2015}}$ L=3550	1	11.7	11.7
3	ДСТУ 8940:2019	Труба $\frac{40 \times 40 \times 3 \text{ ДСТУ 8940:2019}}{С235 \text{ ДСТУ 7749:2015}}$ L=880	1	2.90	2.90
4	ДСТУ 8940:2019	Труба $\frac{40 \times 40 \times 3 \text{ ДСТУ 8940:2019}}{С235 \text{ ДСТУ 7749:2015}}$ L=830	1	2.74	2.74
5	ДСТУ 8940:2019	Труба $\frac{40 \times 40 \times 3 \text{ ДСТУ 8940:2019}}{С235 \text{ ДСТУ 7749:2015}}$ L=930	2	3.07	6.14
6	ДСТУ 8940:2019	Труба $\frac{40 \times 40 \times 3 \text{ ДСТУ 8940:2019}}{С235 \text{ ДСТУ 7749:2015}}$ L=840	2	2.77	5.54
7	ДСТУ 4747-2007	Смуга $\frac{5 \times 50 \text{ ДСТУ 4747-2007}}{С235 \text{ ДСТУ 7749:2015}}$ L=105	2	0.21	0.42
8	ДСТУ 4747-2007	Смуга $\frac{5 \times 65 \text{ ДСТУ 4747-2007}}{С235 \text{ ДСТУ 7749:2015}}$ L=105	2	0.27	0.54
9	ДСТУ 4747-2007	Смуга $\frac{10 \times 50 \text{ ДСТУ 4747-2007}}{С235 \text{ ДСТУ 7749:2015}}$ L=100	2	0.39	0.78
10	ДСТУ 4747-2007	Смуга $\frac{4 \times 40 \text{ ДСТУ 4747-2007}}{С235 \text{ ДСТУ 7749:2015}}$ L=40	3	0.05	0.15



Вид А



Вид Б



- Зварювання виконувати електродами Е-42А по ДСТУ EN ISO 2560:2014.
- Катети зварювальних швів прийняти по найменшій товщині зварювальних елементів.
- Усі металеві елементи пофарбувати емаллю ПФ-133 по ГОСТ 926-82 за два рази по ґрунту ГФ-021 по ГОСТ 25129-82*.
- Всі замкнені профілі повинні бути загерметизовані.

						914-09-2023-КМ			
						Офісна будівля в м. Київ			
Зм.	Кільк.	Арк.	№ док.	Підп.	Дата				
Перевірив	Колесов			<i>В. Колесов</i>		Каркас	Стадія	Аркуш	Аркушів
Виконав	Коваленко						РП	10	
Норм.контр.	Колесов			<i>В. Колесов</i>		Ферма Ф2	фізична особа-підприємець Колесов В.О. АР № 007874		

Погоджено:	
Зам. інв. №	
Підпис і дата	
Інв. № ор.	

Інв. № ор.	Підпис і дата	Зам. інв. №	Погоджено:		

Технічна специфікація металу

Вид профілю, ДСТУ, ТУ	Найменування або марка металу ДСТУ, ТУ	Позначення та розмір профілю, мм	N по порядку	Маса металу по елементах конструкцій, т					Загальна маса, т.	
				Колони	Балки	Ферми	Прогони	З'язки		
1	2	3	4	5	6	7	8	9	10	
Двотаври ДСТУ 8768:2018	С235 ДСТУ 7749:2015	18	1		0.526				0.526	
		20	2	2.429					2.429	
Смуга ДСТУ 4747-2007	С235 ДСТУ 7749:2015	4x40	3			0.004			0.004	
		-5	4					0.018	0.018	
		5x50	5			0.005			0.005	
		5x55	6			0.008			0.008	
		5x65	7			0.012			0.012	
		5x80	8	0.030					0.030	
		5x150	9					0.023	0.023	
		6x90	10	0.065					0.065	
		10x50	11			0.014			0.014	
		10x100	12			0.009			0.009	
		10x120	13	0.039					0.039	
		10x130	14	0.016					0.016	
		-10x220	15	0.116					0.116	
		Швеллери ДСТУ 3436-96	С235 ДСТУ 7749:2015	6.5	16				1.181	
16	17				0.812				0.812	
Труба квадратна ДСТУ 8940:2019	С235 ДСТУ 7749:2015	40x40x3	18			1.001			1.001	
		120x120x4	19	0.838					0.838	
Труба прямокутна ДСТУ 8940:2019	С235 ДСТУ 7749:2015	60x40x3	20					0.943	0.943	
Всього маса металу			21	3.533	1.338	1.053	1.181	0.984	8.089	
У т. ч. по марках сталі	С235		22	3.533	1.338	1.053	1.181	0.984	8.089	
Маса конструкцій (K=1.0403)			23	3.675	1.392	1.095	1.229	1.024	8.415	

Площа поверхні конструкцій 425.5 кв. м.

- Матеріали конструкцій:
- сталі С235 по ДСТУ 7749:2015.
- Маса конструкцій определена по масі металу з додаванням 1% на масу зварювальних швів та 3% к ітогу на уточнення маси при розробленні креслень КМД (K = 1,0403).

						914-09-2023-КМ			
						Офісна будівля в м. Київ			
Зм.	Кільк.	Арк.	№ док.	Підп.	Дата				
Перевірів	Колесов			<i>В. Кош</i>		Каркас	Стадія	Аркуш	Аркушів
Виконав	Коваленко						РП	11	
Норм.контр.	Колесов			<i>В. Кош</i>		Технічна специфікація металу	фізична особа-підприємець Колесов В.О. АР № 007874		